



Institut MBACKÉ MATHS

Plus vous vous exercez, plus vous vous améliorez

SVT

DEVOIR SVT

TERMINALE S

BIENVENUE DANS NOS GROUPES DE COURS D'ENCADREMENT EN LIGNE INTERNATIONAL

YOUTUBE : MBACKE MATHS

+221 70 713 09 21

MATIERE : SVT

ANNEE : 2024-2025

NIVEAU : TERMINALE S

LA CORRECTION EST DISPONIBLE EN VIDEO

DANS NOS COURS EN LIGNE

◆ **EXERCICE N°1 MAITRISES DES CONNAISSANCES**

Chez les angiospermes, la fleur porte les organes reproducteurs dans lesquels se forment les gamétophytes mâles et femelles.

Par un exposé structuré et illustré, décrivez l'organisation de la fleur chez les angiospermes puis présentez les étapes de la formation du gamétophyte mâle ou grain de pollen

◆ **EXERCICE N°2**

On croise une souris au pelage noir et court avec une souris de race pure au pelage blanc et long. On obtient une portée de 5 souris à poils noirs et courts.

- Quels sont les allèles dominants pour les deux caractères ?
- Quel est le génotype des souris de la F_1 ?

On sélectionne des souris au pelage noir et court ayant toutes le

WWW.MBACKEMATHS.COM || COURS PRIVÉS EN LIGNE || (+221) 70 713 09 21

1

même génotype. On les croise avec des souris au pelage blanc et long.

On obtient :

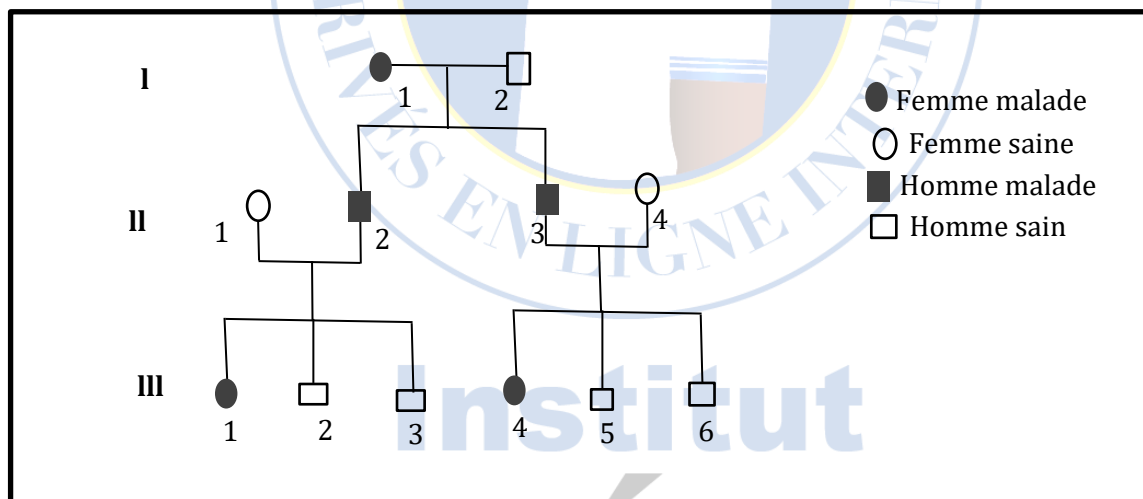
- 63 souris aux poils noirs et longs
- 61 souris aux poils blancs et courts
- 9 souris aux poils noirs et courts
- 8 souris aux poils blancs et longs

c. Indiquez si les gènes sont liés ou non

d. Quel intérêt présente ce deuxième croisement ?

◆ EXERCICE N°3

Le document ci-dessous représente le pédigrée d'une famille dont certains membres sont atteints d'une maladie héréditaire



1. Dans le but de comprendre la détermination génétique de la maladie discutez chacune des hypothèses suivantes en argumentant vos réponses :

- Hypothèse 1 : la maladie est contrôlée par un allèle autosomal récessif
- Hypothèse 2 : la maladie est contrôlée par un allèle autosomal dominant

- Hypothèse 3 : la maladie est contrôlée par un allèle récessif porté par X
 - Hypothèse 4 : la maladie est contrôlée par un allèle dominant porté par X
2. L'analyse statistique de la descendance de plusieurs couples dont le père est atteint par la même maladie et la mère est saine a donné les résultats suivants : Tous les garçons sont sains et toutes les filles sont atteintes
- a. l'allèle de la maladie est-il dominant ou récessif ? Justifiez votre réponse.
 - b. l'allèle de la maladie est-il autosomal ou gonosomal ? Justifiez votre réponse.
 - c. Donnez les génotypes possibles des individus suivants :
 $I_1, I_2, II_1, II_2, III_1, III_2$
Quelle est la probabilité pour le couple I_1 et I_2 d'avoir des enfants malades ? De quel sexe seront-ils ?

Institut

MBACKÉ MATHS

Plus vous vous exercez, plus vous vous améliorez