



**Institut  
MBACKÉ MATHS**  
Plus vous vous exercez, plus vous vous améliorez

+221 70 713 09 21

www.mbackemaths.com

mbacké maths

2024 - 2025

**Cours  
d'encadrement  
en ligne**  
INTERNATIONAL



**SVT**

**SUJET 3 II SECOND SEMESTRE II CORRECTION EN VIDEO**

**TS2**

**INSCRIVEZ VOUS VITE AU COURS D'ENCADREMENT EN LIGNE INTERNATIONAL +221 70 713 09 21**

## **I – MAITRISE DES CONNAISSANCES**

Chez la femme, l'activité sexuelle est sous le contrôle des gonadostimulines que sont la FSH et la LH.

Exposez les causes et conséquences directes et indirectes du pic de LH au cours d'un cycle sexuel

## **II – EXPLOITATION DE DOCUMENTS**

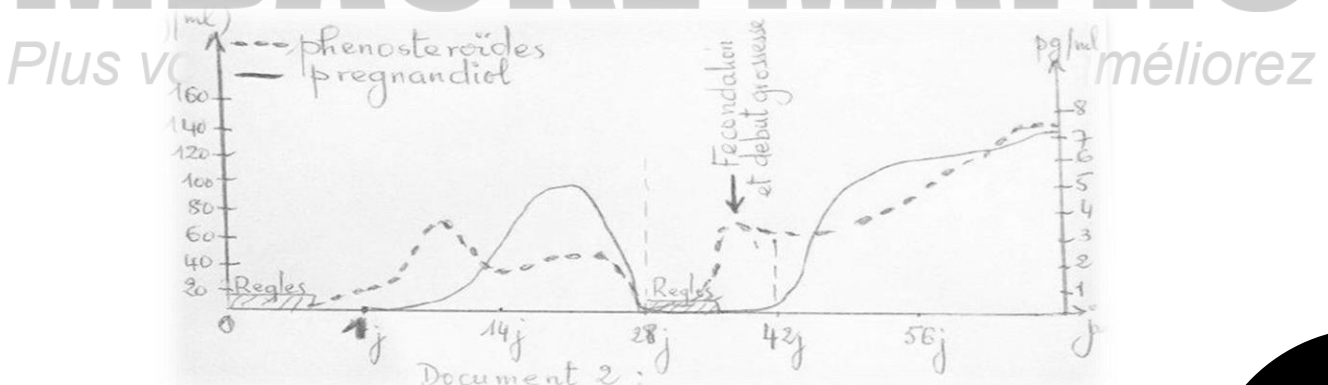
### **SITUATION D'INTEGRATION :**

Dans le cadre de la législation et sous contrôle médical, une interruption de grossesse peut être réalisée par traitement médical par absorption de RU486

### **CONSIGNE :**

Expliquez le mode d'action du RU486 en tant que contraceptif à partir de l'exploitation des documents, de la mise en relation des informations extraites et de vos connaissances

**Document 1 :** Estimation des concentrations d'hormones ovariennes par analyse d'urine les hormones ovariennes sont éliminées dans l'urine sous forme de pregnandiols pour la progestérone et de phenolsteroides pour les oestrogènes






**WWW.MBACKEMATHS.COM || COURS PRIVÉS EN LIGNE || (+221) 70 713 09 21**

**1**

## Document 2

Resultat d'expériences realisees sur des lapins impuberes

Protocole	Lot 1	Lot 2	Lot 3
Injection intraveineuse	Oestradiol	Oestradiol puis Progesterone	Oestradiol puis Progesterone
Absorption orale de RU486	Non	Non	Oui : $20\text{mg}\cdot\text{Kg}^{-1}$
Aspect , en coupe , de l'uterus a la fin du traitement Muqueuse :couleur foncee et pointilles			

## Document 3a :

Mise en evidence de l'action du RU486 au niveau cellulaire

On injecte a des rattes differentes molecules dont certaines sont radioactives , marquees au tritium ( $^3\text{H}$ ). Quinze minutes apres l'injection , on realise des coupes fines de l'endometre .

	LOT A	LOT B	LOT C
Protocole	Injection de RU486 marquée	Injection de progesterone marquée	Injection de RU486 non marquée , de progesterone marquée
Resultat : nombre de molecules marquées fixees sur l'endometre	80	85	23

**Document 3b :** Configuration spatiale de la progesterone logee dans son récepteur et du RU486 la zone HBD (Hormone – Binding Domain) est la zone de fixation de l'hormone.

