



INSTITUT MBACKÉ MATHS

COURS D'ENCADREMENT EN LIGNE INTERNATIONNAL

◆◆◆◆◆ (+221) 70 713 09 21 ◆◆◆◆◆

SVT

SUJET 2 II SECOND SEMESTRE

TERMINALE S2

CHAQUE EXERCICE EST CORRIGÉ EN VIDEO DANS NOS COURS EN LIGNE INSCRIVEZ - VOUS VITE !

YOUTUBE : MBACKE MATHS

+221 70 713 09 21

MATIERE : SVT

ANNEE : 2024 - 2025

NIVEAU : TERMINALE S2

MAITRISE DES CONNAISSANCE

Chez la femme, la gamétogénèse est longue, lente et aléatoire.

Après avoir décrit le gamète femelle, vous expliquerez cette affirmation dans un exposé clair et concis.

EXERCICE N°2

On se propose d'étudier certains aspects de la fonction reproductrice chez l'homme

1. Le document 1 présente une portion de tubes séminifères d'un testicule humain vue au microscope au fort grossissement.

a) Que représente les zones A et B indiquées sur le document 1.

b) Annotez les éléments de 1 à 8.

2. Afin de comprendre le rôle

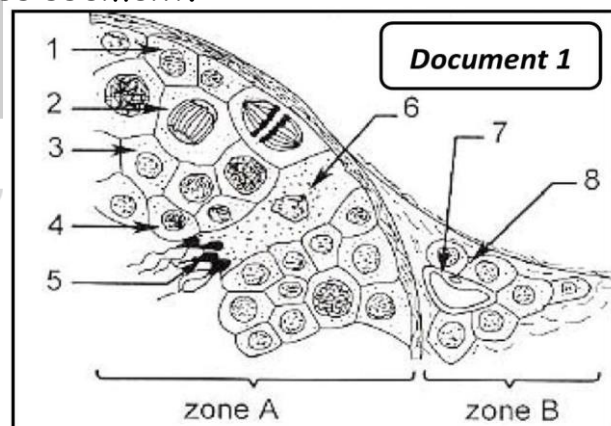
des testicules dans

la fonction reproductrice,

on a réalisé des expériences sur

deux lots de rats : lot 1 et lot 2.

Les expériences sont résumées dans le document 2.



Document 2	Expériences	Résultats
Lot 1	1- Destruction par les rayons X des cellules de la zone A (voir document 1)	- stérilité - maintien des caractères sexuels secondaires
Lot 2	2- Destruction par les rayons X des cellules de la zone B (voir document 1)	- Stérilité -régression des caractères sexuels secondaires

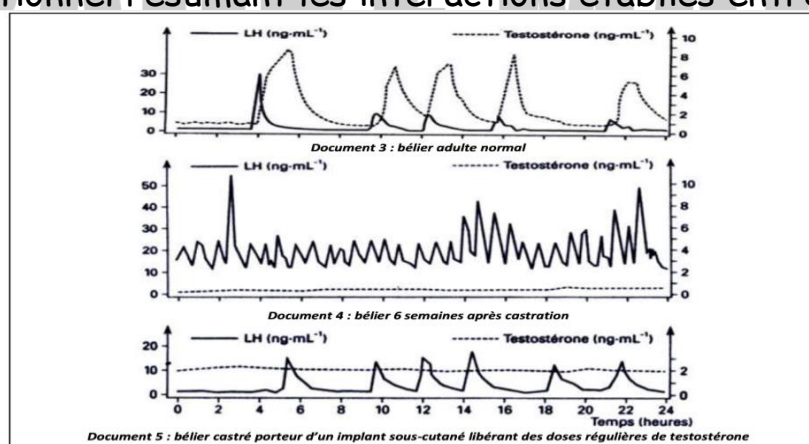
A partir de l'analyse des résultats de ces deux expériences et de vos connaissances, expliquez le rôle de la zone A et de la zone B.

B. Le fonctionnement de l'appareil reproducteur mâle est sous contrôle hormonal. Des observations suggèrent l'existence d'interactions entre les testicules producteurs de testostérone et l'hypophyse antérieure sécrétrice de LH. Les documents 3, 4 et 5 montrent les résultats de dosages sanguins réguliers, durant 24 heures, de LH et de testostérone chez des béliers.

1. A partir de l'analyse de ces documents :

- Précisez la nature de relation hypophyse et testicules.
- Dégagez le mode de sécrétion de ces deux hormones (LH et testostérone).

2. A l'aide des informations dégagées de la partie A et B de l'exercice, faites un schéma fonctionnel résumant les interactions établies entre le testicule et l'hypophyse.



INSTITUT MBACKÉ MATHS



INSTITUT MBACKÉ MATHS

Cours privés en ligne International en MATHS, PC, SVT

Cours privés en ligne international

(Année 2023-2024)

Niveau

Terminale S2 / S1
Première S2 / S1
Seconde S
Troisième

Série

Terminal D
Terminal C
Première D
Première C



Inscrivez-vous maintenant au
+221 70 713 09 21

Prof SVT

Prof Maths

Assistante de direction

Prof PC

Prof SVT

Mbacké Maths



Mbacké Maths

Visitez notre chaine Youtube



+221 70 713 09 21



mbackes883@gmail.com



Dakar, Sénégal